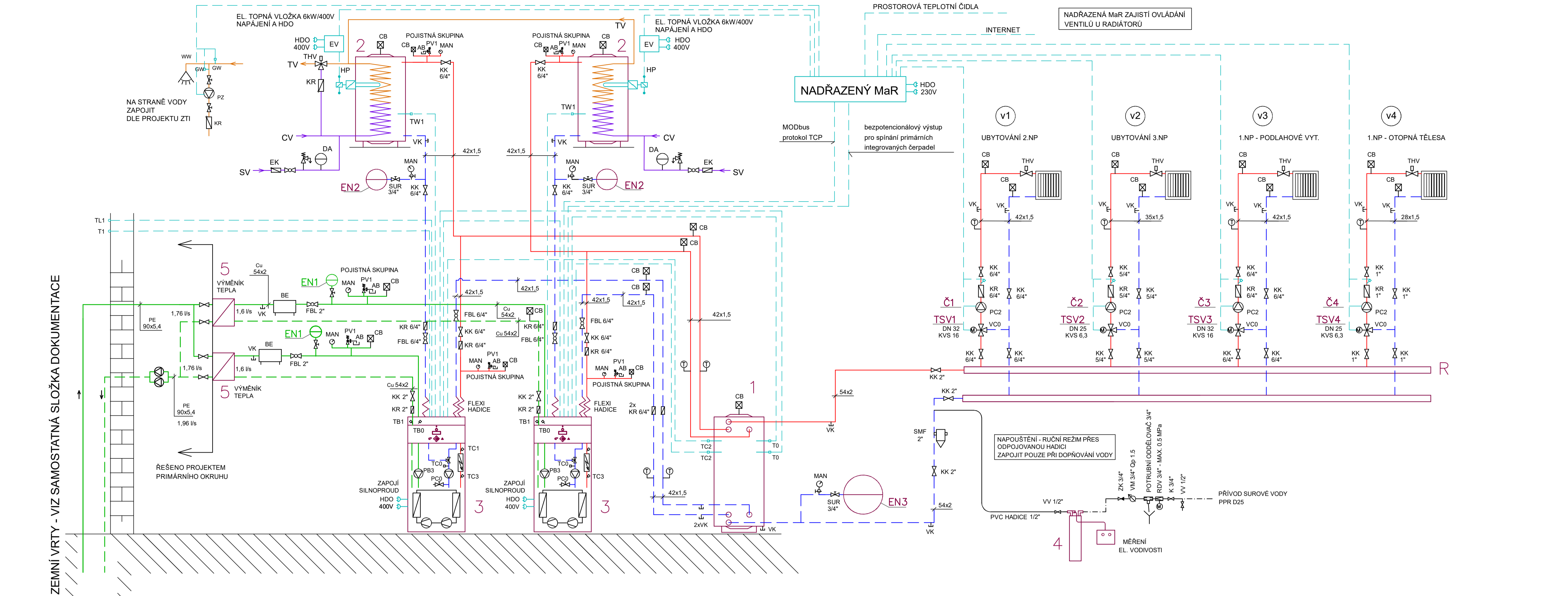


SCHÉMA ZAPOJENÍ TEPELNÝCH ČERPADEL



ZDROJ:

- 1

**AKUMULAČNÍ ZÁSOBNÍK - OBJEM 750 LITRŮ**  
OBJEM TOPNÉ VODY 743 LITRŮ, 10VSTUPŮ G 1a1/2", 3bar  
ROZMĚRY S IZOLACÍ (VxP) – 1820 X 1030 mm
- 2

**NEGATIVNÍ OHŘÍVAČ TEPLÉ VODY - 750 LITRŮ**  
OBJEM TOPNÉ VODY 749 LITRŮ, OBJEM VÝMĚNIKU 33 LITRŮ  
ROZMĚRY S IZOLACÍ (VxP) – 1870 X 950 mm
- 3

**TEPELNÉ ČERPADLO ZEMĚ/VODA - 28 kW**  
NAPŘ. LOGATHERM WPS 28.2 HT  
TOPNÝ VÝKON 0/35°C (1.stupeň) = 15,2 kW, COP 4,8  
TOPNÝ VÝKON 0/35°C (2.stupeň)= 29,3 kW, COP 4,5  
HMOTNOST 335 kg  
ROZMĚRY (ŠxHxV) – 700x770x1620 mm  
CHLADIVO R410A – 4,95 kg
- 4

**ÚPRAVNÁ NAPÁJECÍ VODY**  
SADA OBSAHUJÍCÍ PATRONU S KAPACITOU 8000 l x'dH,  
NÁHRADNÍ NÁPLŇ 7 l, PŘIPOJOVACÍ SADU PROFÍ  
S DIG. MĚŘIČEM VODIVOSTI, ELEKTRONICKÝM VODOMĚREM  
VÝDRŽ NÁPLNĚ PŘI 20'dH VSTUPNÍ VODY: 400 l UPRAVENÉ VODY
- 5

**DESKOVÝ SKLÁDANÝ VÝMĚNÍK**  
STUDIČNÍ VODA / TOPNÁ VODA  
NAPŘ. TL3–BFG, 38 PLATES, ALLOY 316
- R

**ROZDĚLOVAČ TOPNÉ VODY**  
PRO 3 TOPNÉ OKRUHY, S IZOLACÍ  
DĚLKA 1700 mm, TYPOVÝ VÝROBEK VČETNĚ TEPELNÉ IZOLACE A KONZOL

LEGENDA:

- AB

Sběrná jímka
- BE

Plnicí zařízení, DN 50
- CB

Odvzdušňovací ventil
- EK

Vstup studené vody
- EV

Elektrický rozvaděč
- FBL

Filterball (součást dodávky TČ)
- TW1

Čidlo teploty v průtokovém ohřivači TV
- GW

Čidlo teploty teplé vody
- HP

Elektrická topná tyč
- KR

Zpětná klapka
- SUR

Ventil se zajištěním v otevřené poloze
- MAN

Manometr 0 - 600 kPa
- T

Teploměr 0 - 120 °C
- PB3

Čerpadlo solankového okruhu (primárního)
- PC

Zemní vrty
- PC0

Čerpadlo vytápění integrované
- PC1

Čerpadlo otopného okruhu - příprava podkrovní
- PC2

Čerpadlo směšovaného okruhu
- PZ

Cirkulační čerpadlo - DODÁ ZTI
- SMF

Magnetický odlučovač nečistot, 2" IG, s izolací
- PV1

Pojistný ventil - 3bar - součást pojistné skupiny
- T0

Čidlo teploty výstup vytápění
- T1

Čidlo venkovní teploty
- TB

Čidlo teploty primárního okruhu
- TC0

Čidlo teploty vstup TČ
- 2.TC0

Čidlo teploty výstup otopného okruhu
- TC1

Čidlo teploty výstup TČ za dodatkovým zdrojem tepla
- TC2

Čidlo teploty akumulace
- TC3

Čidlo teploty výstup TČ před dodatkovým zdrojem tepla
- THV

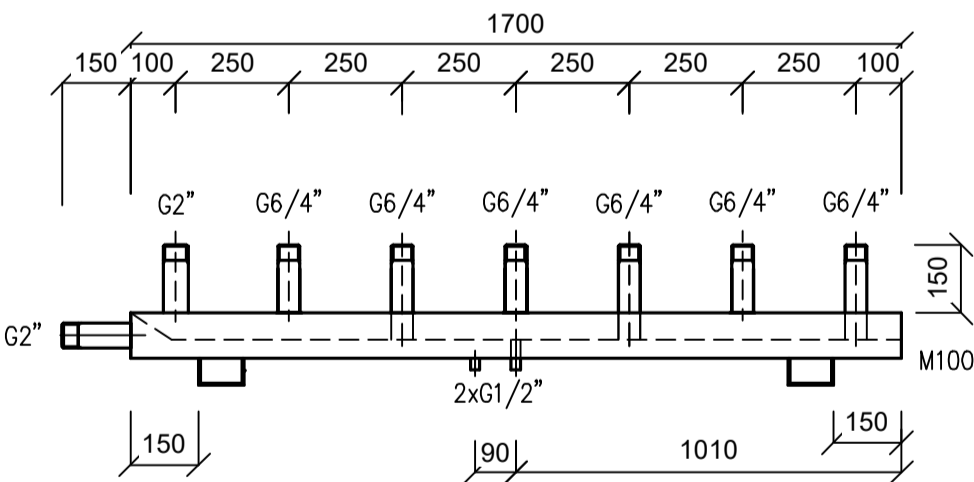
Termopohony na topná tělesa - dodá MaR
- TL1

Čidlo venkovní teploty
- VC0

3cestný směšovací ventil otopného okruhu
- VW

POHON DODÁ MaR
- Vypouštěcí nálevka - odpad

DETAIL ROZDĚLOVAČE TOPNÉ VODY



SEZNAM TOPNÝCH VĚTVÍ

- v1

UBYTOVÁNÍ 2.NP
- v2

UBYTOVÁNÍ 3.NP
- v3

1.NP - PODLAHOVÉ VYTÁPĚNÍ
- v4

1.NP - OTOPNÁ TĚLESA

LEGENDA VEDENÍ :

- PŘÍVODNÍ A VRÁTNÉ POTRUBÍ ØT Z TRUBEK MĚDĚNÝCH  
POTRUBÍ DO D18 – IZOLOVAT TRUBICEMI Z PĚNOVÉHO PE TL. 13 mm  
POTRUBÍ D22 – IZOLOVAT TRUBICEMI Z PĚNOVÉHO PE TL. 20 mm  
POTRUBÍ NAD D22 – IZOLOVAT TRUBICEMI Z PĚNOVÉHO PE TL. 25 mm
- ROZVOD NEMRZNOUCHO MEDIA – PRIMÁRNÍ OKRUH TEPELNÉHO ČERPADLA  
PŘÍVOD OD VRTŮ–POTRUBÍ RC Protect 63x5,8 mm, SDR11, PN16  
SPOJOVÁNÍ POMOCÍ ELEKTROTVAROVEK  
VEŠKERÉ POTRUBÍ V KOTELNĚ IZOLOVAT TRUBICEMI Z KAUKČUKU TL.19 mm
- ROZVOD NEMRZNOUCHO MEDIA – CHLADICÍ VODNÍ DISTRIBUČNÍ OKRUH  
VEŠKERÉ POTRUBÍ IZOLOVAT TRUBICEMI Z KAUKČUKU TL.19 mm  
POTRUBÍ Z TRUBEK MĚDĚNÝCH SPOJE USOVÁNÍM NEBO PÁJENÍM NATVRDO  
VEŠKERÉ POTRUBÍ IZOLOVAT TRUBICEMI Z KAUKČUKU TL. min.19 mm, SPOJE LEPIT
- REGULAČNÍ OBVODY – NAZNAČENÍ LOGIKY ŘEŠENÍ MaR  
NENÁHRADZUJE PODROBNÝ PROJEKT MaR  
NUTNO RESEKTEKTOVAT INSTALAČNÍ NÁVODY K TEPELNÝM ČERPADLŮM

VYPRACOVAL	Simona Kamenická	ZODP.PROJEKTANT	Jiří Kamenický	<div>JIRÍ KAMENICKÝ</div> <div>Projektová činnost spec. vytápění a zdravotní technika</div> <div>Dlouhá Třebová 211,PSC 56117</div> <div>IČO 60145277, tel: 605 439 000</div>	
HL.PROJEKTANT	Ing. Jiří Svoboda, 561 53 Dolní Čermná 391				
INVESTOR	ORLICE s.r.o., Na Štěpnci 851, 56201 Ústí nad Orlicí				
MÍSTO STAVBY	k.ú. Brandýs nad Orlicí, č.parc. st.1/1, 7/1, 7/3, st.748				
Brandýs nad Orlicí č.p. 1					
AKCE	Zámek Brandýs nad Orlicí záchrana kulturní památky a její zpřístupnění veřejnosti Etapa 3 - stavební úpravy, obnova průčelí, změna užívání			ÚČEL	DPS
ČÁST	D.1.5 VYTÁPĚNÍ			DATUM	03/2024
NÁZEV VÝKRESU				ARCH.Č	
SCHÉMA ZAPOJENÍ ZDROJE				Měřítko	Č. Výkresu
				1:50	D.1.5.7